

# Loyalty Cloud

## Performance Dashboard

Das Loyalty Cloud Dashboard zeigt alle Leistungsdaten eines Bonusprogramms in klarer Struktur. Umsatz, Mitglieder, Aktivität, Punkte und Neuregistrierungen werden auf einen Blick sichtbar. Die Übersicht hilft Dir, Entwicklungen bei Deinen Programmmitgliedern schnell zu erkennen und Dein Loyalty-Programm gezielt zu steuern.



## DEIN LOYALTY-PROGRAMM IM BLICK: KLAR UND DATENGESTÜTZT

### 1. Alle KPIs in einer Übersicht

Umsatz, Käuferzahlen, gesammelte, eingelöste und verfallene Punkte – alles filterbar nach Zeitraum. So lässt sich sofort erkennen, ob Maßnahmen wirken.

### 2. Kaufverhalten & Umsatzentwicklung verstehen

Daten zu Bons, Einkaufswerten und Käuferentwicklung zeigen Trends in Frequenz und Warenkorbgröße und liefern eine solide Entscheidungsbasis.

### 3. Mitgliederstruktur & Aktivität im Fokus

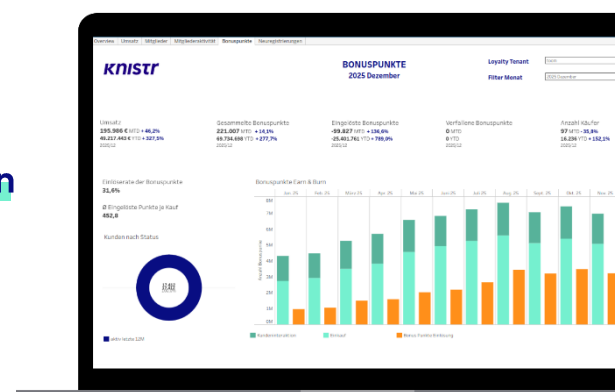
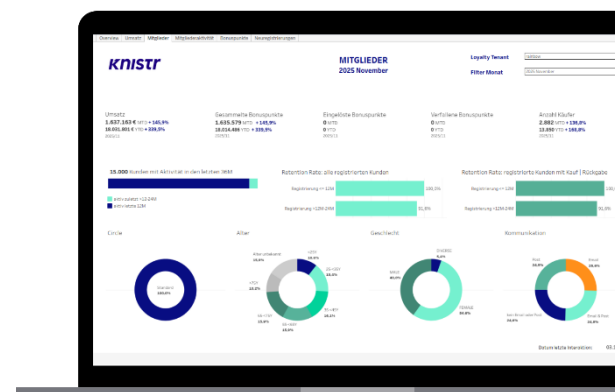
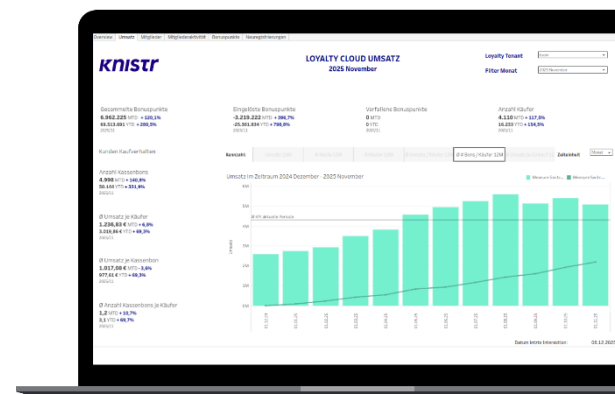
Demografie, Registrierungen und Aktivität der letzten Monate machen sichtbar, wie sich die Community entwickelt und welche Zielgruppen besonders relevant sind.

### 4. Kundenbindung & Punktekonto steuern

Wiederkaufsraten, Kaufintervalle, Earn & Burn sowie Einlöseraten helfen, Bindungspotenziale zu erkennen und Kampagnen gezielt auszusteuern.

### 5. Wachstum & Programm-Performance einschätzen

Neuregistrierungen und zentrale Entwicklungen bieten schnelle Orientierung – für bessere Planung, Abstimmung und kontinuierliche Optimierung.



## DEINE VORTEILE

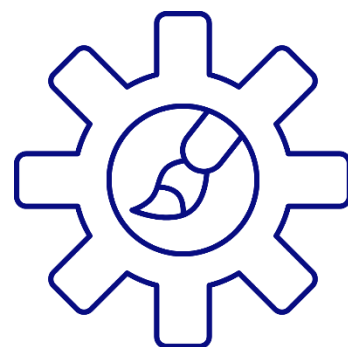
- **Übersicht** über alle Leistungsbereiche des Bonusprogramms
- **Schneller Zugriff** auf Umsatz, Aktivität, Punkte und Registrierungen
- **Bessere Planung von Maßnahmen**, da Trends deutlich werden
- **Einfache Bewertung** von Programm und saisonalen Effekten
- **Klare Erkennung von Risiken** wie fallender Kundenaktivität oder Punktverfall
- **Grundlage für datengetriebene Entscheidungen** im Loyalty Management
- **Unterstützung in Gesprächen** mit internen Teams, da alle Zahlen transparent vorliegen



## FÜR JEDES PROGRAMM DIE PASSENDE LÖSUNG

Die **Loyalty Cloud** ist die digitale Basis für moderne Loyalty-Programme – modular, flexibel und vollständig skalierbar. Dank KI erkennt sie automatisch relevante Kundensegmente, deckt Potenziale auf und unterstützt bei der Auswahl wirksamer Maßnahmen.

So entsteht ein **datengetriebenes Loyalty-Programm**, das einfacher gesteuert wird und messbar mehr Wirkung erzielt.



Bei Fragen zu dem neuen Feature melde Dich bei deinem KNISTR Ansprechpartner oder besuch unsere **Webseite**, um einen Termin mit unserem Sales Team zu buchen.

**Jetzt Erstgespräch buchen**